

Usługi Geodezyjno-Kartograficzne
Mariusz Harmuszkiewicz
 16-400 Suwałki, ul. Kościuszki 110p.5
 tel./fax 87 563-03-12, 503-341-203
 NIP 844-109-56-95 REG. 790669300

Obręb:
 Augustów
 Nr 0002

SZKIC ORIENTACYJNY

ARK.NR 2 (3)

MAPA DO CELÓW PROJEKTOWYCH	
Oznaczenie kancelaryjne zgłoszenia pracy geodezyjnej	KERG 1108-153/2014
Nazwa miejscowości	m. Augustów
Jednostka ewidencyjna	200101_1
nazwa	Augustów
Obręb ewidencyjny	0002
nazwa	m. Augustów
Skala mapy	1:500
Nazwa układu współrzędnych	prostokątnych płaskich układu wysokości
	2000/24 Kronstadt 60
Oznaczenie granic obszaru, który był przedmiotem aktualizacji	-----
Informacje o służebnościach gruntowych mających wpływ na zagospodarowanie gruntów, zlokalizowanych w granicach projektowanej inwestycji	-----
Data opracowania mapy	02.12.2014 r.
*) Należy podać skrócony opis służebności gruntowej wraz ze sposobem jej oznaczenia na mapie, a w przypadku kiedy nie wykonano ustalenia obciążenia służebnościami - zamieścić stosowne informacje.	

Mapa aktualna na dzień 02.12.2014

GEODETA UPRAWNIONY
Mariusz Harmuszkiewicz
 Świadectwo nr 16934
 16-400 Suwałki, ul. Kościuszki 110p.5
 tel./fax 87 563 03 12, 503 341 203

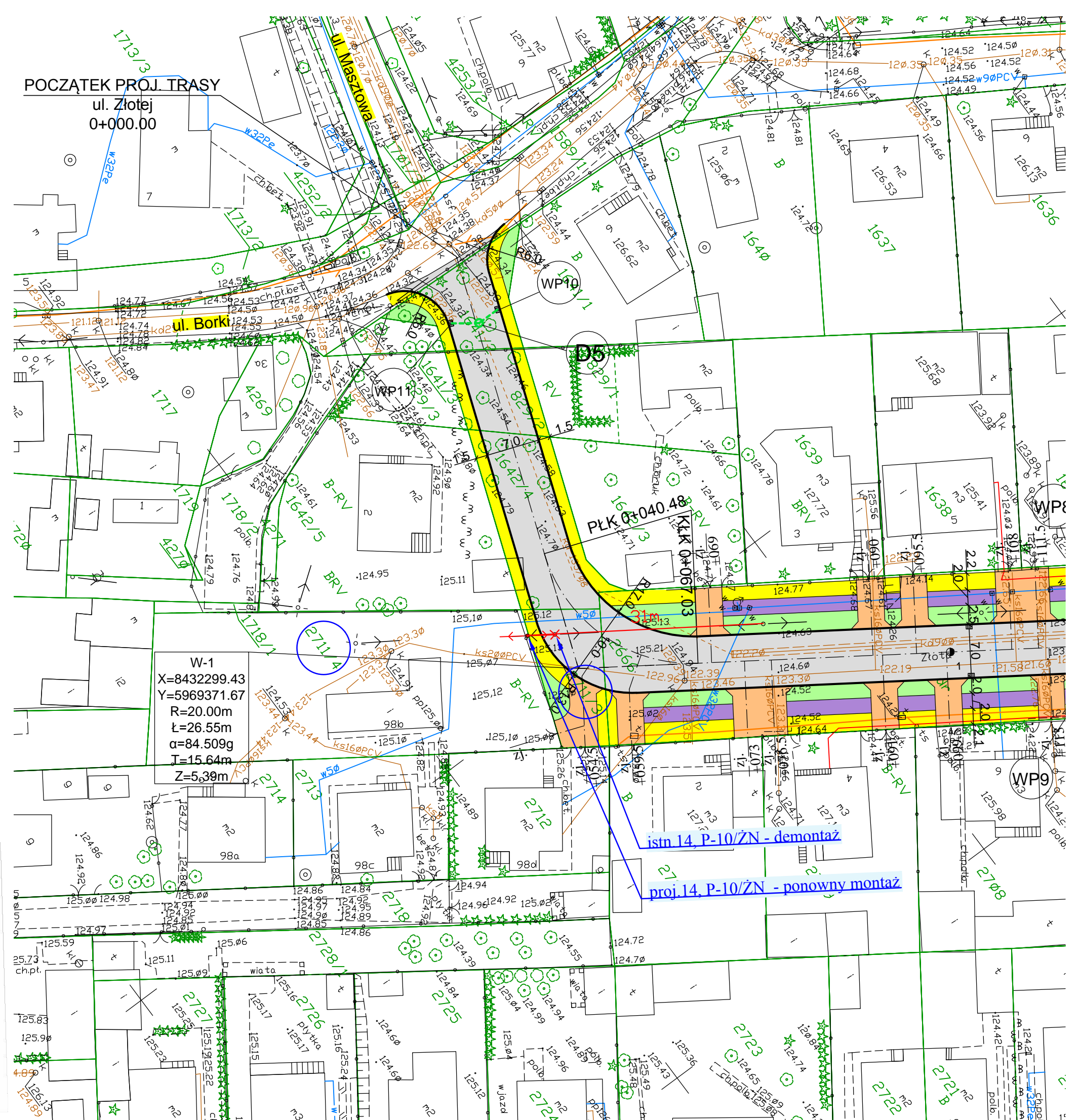
Lks.rob. 16934-131/2014

Poza wykazanymi na niniejszej mapie urządzeniami podziemnymi nie wyklucza się istnienia w terenie urządzeń podziemnych o których brak było informacji w ośrodkach branżowych i nie zostały odnalezione w czasie inwentaryzacji geodezyjnej.

Niniejszą mapę sporządzono na podstawie istniejących materiałów archiwalnych stanowiących zasób Powiatowego Ośrodka Dokumentacji i Kartograficznej w Augustowie oraz pomiaru uzupełniającego z roku 2014 - wykorzystano arkusze map: 225144J812;J813;J814;J832;J841

Poświadczam, że niniejszy dokument został opracowany w wyniku prac geodezyjnych i kartograficznych, których rezultaty zawiera operat techniczny wpisany do ewidencji materiałów państwowego zasobu geodezyjnego i kartograficznego.

Organ prowadzący państwowy zasób geodezyjny i kartograficzny	Starostwo Powiatowe w Augustowie ul. 3 Maja 29 16-300 Augustów
Identyfikator ewidencyjny materiału zasobu - operatu technicznego	7.2001.2014.587
Data wykonania wpisanego operatu technicznego do ewidencji materiałów zasobu	16. GRU. 2014
Imię, nazwisko i podpis osoby reprezentującej organ	INSPEKTOR <i>Janina Winkiewicz</i>



LEGENDA:

PROJEKTOWANE:

- nawierzchnia ulic z betonu asfaltowego
- nawierzchnia ulic z betonowej kostki brukowej
- nawierzchnia chodników z betonowej kostki brukowej
- nawierzchnia zjazdów z betonowej kostki brukowej
- nawierzchnia ścieżki rowerowej z betonowej kostki brukowej
- zieleńce
- krawężnik betonowy
- obrzeże betonowe
- kanał deszczowy
- studnia ściekowa z przykanalikiem
- stłup linii napowietrznej nn=0,4kV

Drogowskaz M. Gwiazdowski, A. Sosnowski, M. Grzybowska
 ul. Elewatorska 13/22, 15-620 Białystok
 tel. (085) 652 06 80, e-mail: drogowskaz-sc@o2.pl

Stadium: P.W.	Nazwa rysunku: Projekt Zagospodarowania Terenu	Rysunek nr: 1
Skala: 1:500	Objekt: Budowa ulicy Wioślarskiej, Masztowej, Krętej, Ukońskiej, E. Orzeszkowej, Nowomiejskiej, M. Dąbrowskiej, Zakątek, Cichej, Sadowej, Garncarskiej i Złotej w Augustowie.	Data: 15. 04.2015
BRANŻA ELEKTRYCZNA - UL. ZŁOTA		
Projektant: Imię i nazwisko nr upr.: mgr inż. Paweł Stasiak PDL/0132/POE/08	Podpis:	Sprawdzający: Imię i nazwisko nr upr.: Podpis: