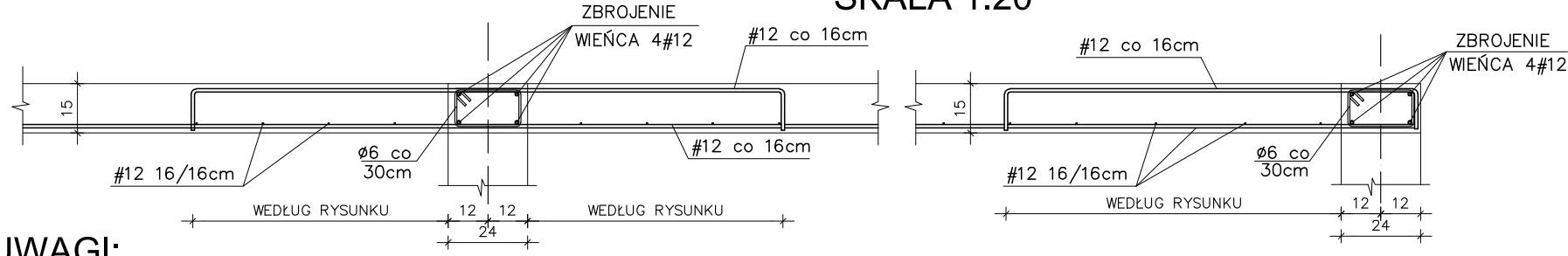


**BETON C20/25
STAL A-IIIN (A-0)**

———— ZBROJENIE DOLNE
- - - - - ZBROJENIE GÓRNE

NA ODCINKU OTWORU WINIEC W-3 DOZBROIĆ DODATKOWYMI PRĘTAMI #12 DOŁEM UWZGLĘDNIJĄC DŁUGOŚĆ ZAKOŃCZENIA W ŚCIANACH PO MINIMUM 50cm Z KAŻDEJ STRONY

**PRZEKROJE PŁYTY I WIEŃCÓW
SKALA 1:20**



UWAGI:

- PŁYTY STROPOWE MONOLITYCZNE PRZYJĘTO GRUBOŚCI 15cm POD OBCIĄŻENIE UŻYTKOWE 2,5 kN/m².
- ZWRÓCIĆ SZCZEGÓLNĄ UWAGĘ NA RÓŻNICOWANE POZIOMY SPODU STROPU
- ELEMENTY ŻELBETOWE KONSTRUKCJI NADPROŻA I PODCIĄGI W/G RYS. SZCZEGÓŁOWYCH
- ZBROJENIE WIEŃCÓW 4 PRĘTAMI #12, STRZEMIONA Ø6 CO 30cm
- OTWORY W STROPIE WYLEWANYM DOMIERZYĆ W/G RYS. ARCHITEKTURY
- LOKALIZACJA WSZYSTKICH PRZEPUSTÓW INSTALACYJNYCH I ICH PARAMETRY W/G PROJEKTÓW WYKONAWCZYCH BRANŻ SANITARNEJ I ELEKTRYCZNEJ
- ZBROJENIE STROPU WYLEWANEGO :
 - PRĘTY GŁÓWNE: #12 co 16cm DOŁEM I GÓRĄ
 - KIERUNEK UŁOŻENIA PRĘTÓW GŁÓWNYCH ZAZNACZONO NA RZUCIE
 - DOZBROJENIA DOLNE I GÓRNE WEDŁUG RYSUNKÓW WYKONAWCZYCH
- LOKALIZACJĘ I WYMIAR OTWORÓW DOMIERZYĆ W/G RYSUNKÓW ARCHITEKTURY

W MIEJSCACH WYSTĘPOWANIA OTWORÓW W PŁYCE STROPOWEJ NALEŻY DOŁOŻYĆ DODATKOWE PRĘTY Ø12 O PRZEKROJU POPRZECZNYM RÓWNYM PRZECIĘTEM ZBROJENIU UŁOŻONE RÓWNOLEGLE DO KAŻDEGO OBRZEŻA OTWORU I WPUSZCZONE W PŁYCE STROPOWĄ NA GŁĘBOKOŚĆ CO NAJMNIEJ 30 ŚREDNIC I NIE MNIEJSZĄ NIŻ POŁOWA SZEROKOŚCI OTWORU. DODATKOWO NALEŻY UŁOŻYĆ POD KĄTEM 45° DO OBRZEŻA OTWORU 3 PRĘTY Ø12 W KAŻDYM NAROŻU.

UWAGI OGÓLNE:

- Wszystkie autorskie prawa osobiste dotyczące tego rysunku są własnością autora projektu. Niniejszy rysunek jest wydany pod warunkiem, iż nie będzie kopiowany ani udostępniany bez uzgodnienia z autorem.
- Wszelkie prace należy prowadzić zgodnie z zasadami sztuki budowlanej, zaleceniami polskich przepisów budowlanych, norm branżowych, atestów i dopuszczeń do stosowania, oraz zgodnie z technologiami producentów wyrobów i systemów budowlanych stosowanych w realizacji projektu.
- Nie należy odmierzać wymiarów z rysunku, ani używać go jako szablonu.
- Przed przystąpieniem do prac budowlanych wszystkie wymiary należy sprawdzić w naturze. W przypadku stwierdzenia niezgodności należy zwrócić się do projektanta.
- W przypadku rozbieżności wymiarowych pomiędzy rysunkami a detali i całości projektowanego elementu podstawą wymiarowania są rysunki detali.
- Niniejsza dokumentacja stanowi część opracowania wielobranżowego. Dokumentację wielobranżową należy rozpatrywać jako całość. Nie należy prowadzić robót w oparciu o dokumentację jednej branży bez sprawdzenia ich odniesień do pozostałych branż. Ewentualne wątpliwości lub wady koordynacyjne należy przedstawić nadzorowi autorskiemu przed przystąpieniem do wykonywania prac.
- Wszelkie zmiany w projekcie w tym zmiany materiałowe konsultować z projektantem danej branży i projektantem prowadzącym.
- Wszelkie opracowania wykonawcze i warsztatowe należy skonsultować z autorem projektu. Wykonawca ponosi odpowiedzialność za szczegółowe rozwiązania detali.

OZNACZENIA NA RYSUNKACH

RZEDNA SPODU STROPU -0.55 OZNACZENIE RZĘDNEJ SPODU STROPÓW

RZ RDZENIE ŻELBETOWE USZTYWIAJĄCE ŚCIANYSZYBU WINDY I POD PODCIĄGAMI

W - Wieńce żelbetowe monolityczne
Pz - Podciąg żelbetowy monolityczny
Sz - Słup żelbetowy monolityczny
Rz - Rdzenie żelbetowe monolityczne
Nz - Nadproża żelbetowe monolityczne
Z - Żebro żelbetowe monolityczne

POZIOM ODNIESIENIA +/-0,00

WEDŁUG RYSUNKÓW ARCHITEKTURY

ARCHITEKCI
Cezary Gierszewski
ul. Kolejowa 29/5 19-400 Olecko tel. 502701253

Usługi Projektowo - Inwestycyjne
Sławomir Klimko
16-400 Suwałki, ul. Wileńska 1/25

**ROZBUDOWA I PRZEBUDOWA
BUDYNKU MDK
W AUGUSTOWIE**
16-300 AUGUSTÓW, RYNEK ZYGMUNTA AUGUSTA 9
działka nr geod. 3462/1, 5016 i 3464

BRANŻA:	STADIUM:
KONSTRUKCJA	PROJEKT WYKONAWCZY
SKALA: 1:100	DATA: LISTOPAD 2016
FORMAT: 420/720	NR RYSUNKU: K07

AUTOR:
mgr inż. Sławomir Klimko
Nr upr. SUW-23/92 (spec. konstr.)
Nr czł. Izby Inż. PDL/BO/0631/01

ZESPÓŁ:
mgr inż. Łukasz Taudul - Łobacz
mgr inż. Paulina Krzywicka

ZAWARTOŚĆ RYSUNKU:
**STROPODACH -
UKŁAD ZBROJENIA**