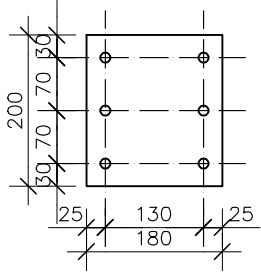
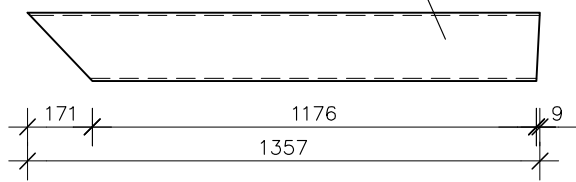


RAMA PRZESZKLENIA

① BLACHA
12x180x200
OTWORY \varnothing 14mm

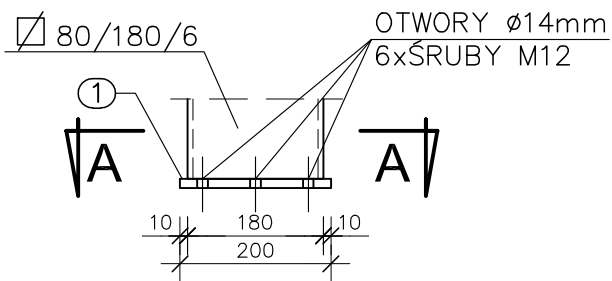


③ ∇ 80/180/6
L=1357mm; szt.3

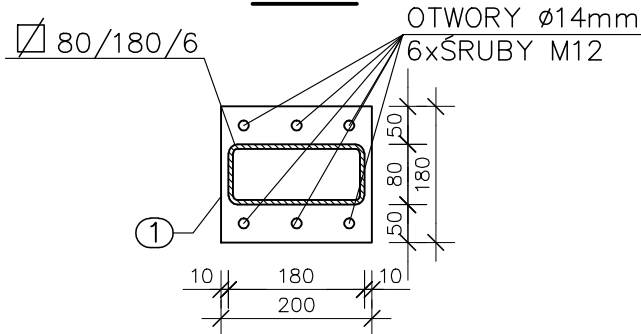


A-1
DETAL

DETAL A-1



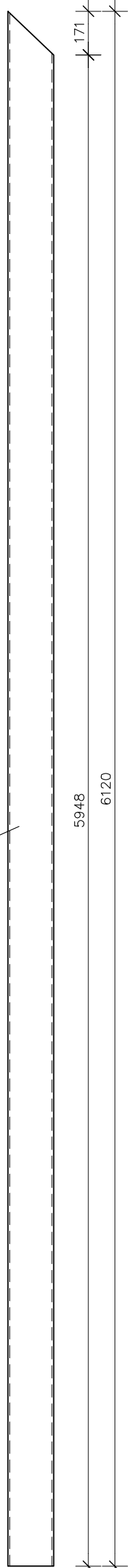
A-A



ELEMENT RAMY PRZESZKLENIA
MOCOWAĆ DO BELEK STALOWYCH STROPU
ZA POMOCĄ KĄTOWNIKA 100/100/6
NA WKRETY SAMOWIERCĄCE

BELKI STALOWE
STROPU

② ∇ 80/180/6
L=6120mm; szt.3



DETALE SKALA 1:10

STAL KSZTAŁTOWA S 355
ELEKTRODY ER146
ŚRUBY KLASY 8.8

SPOINY NIEOZNACZONE WYKONAĆ JAKO PACHWINOWE OBUSTRONNE
GRUBOŚCI 0,6xGRUBOŚĆ CIĘNSZEGO Z ŁĄCZONYCH ELEMENTÓW
LUB JAKO PACHWINOWE JEDNOSTRONNE GRUBOŚCI 0,7xGRUBOŚĆ
CIĘNSZEGO Z ŁĄCZONYCH ELEMENTÓW.
NIEOZNACZONE SPOINY CZOŁOWE WYKONAĆ O GRUBOŚCI RÓWNEJ
GRUBOŚCI CIĘNSZEGO Z ŁĄCZONYCH ELEMENTÓW.

A-1
DETAL

+0.635

UWAGI OGÓLNE:

- Wszystkie autorskie prawa osobiste dotyczące tego rysunku są własnością autora projektu. Niniejszy rysunek jest wydany pod warunkiem, iż nie będzie kopiowany ani udostępniany bez uzgodnienia z autorem.
- Wszelkie prace należy prowadzić zgodnie z zasadami sztuki budowlanej, zaleceniami polskich przepisów budowlanych, norm branżowych, atestów i dopuszczeń do stosowania, oraz zgodnie z technologiami producentów wyrobów i systemów budowlanych stosowanych w realizacji projektu.
- Nie należy odmierzać wymiarów z rysunku, ani używać go jako szablonu.
- Przed przystąpieniem do prac budowlanych wszystkie wymiary należy sprawdzić w naturze. W przypadku stwierdzenia niezgodności należy zwrócić się do projektanta.
- W przypadku rozbieżności wymiarowych pomiędzy rysunkami detali i całości projektowanego elementu podstawą wymiarowania są rysunki detali.
- Niniejsza dokumentacja stanowi część opracowania wielobranżowego. Dokumentację wielobranżową należy rozpatrywać jako całość. Nie należy prowadzić robót w oparciu o dokumentację jednej branży bez sprawdzenia ich odniesień do pozostałych branż. Ewentualne wątpliwości lub wady koordynacyjne należy przedstawić nadzorowi autorskiemu przed przystąpieniem do wykonywania prac.
- Wszelkie zmiany w projekcie w tym zmiany materiałowe konsultować z projektantem danej branży i projektantem prowadzącym.
- Wszelkie opracowania wykonawcze i warsztatowe należy skonsultować z autorem projektu. Wykonawca ponosi odpowiedzialność za szczegółowe rozwiązania detali.

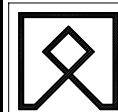
OZNACZENIA NA RYSUNKACH

-3.80

RZĘDNA SPODU FUNDAMENTU

POZIOM ODNIESIENIA +/-0,00

WEDŁUG RYSUNKÓW ARCHITEKTURY



ARCHITEKCI
Cezary Gierszewski

ul. Kolejowa 29/5 19-400 Olecko tel. 502701253

Usługi Projektowo - Inwestycyjne
Sławomir Klimko
16-400 Suwałki, ul. Wileńska 1/25

**ROZBUDOWA I PRZEBUDOWA
BUDYNKU MDK
W AUGUSTOWIE**

16-300 AUGUSTÓW, RYNEK ZYGMUNTA AUGUSTA 9
działki nr geod. 3462/1, 5016 i 3464

BRANŻA: STADIUM:
KONSTRUKCJA PROJEKT WYKONAWCZY

SKALA: 1:20 DATA: LISTOPAD 2016

FORMAT: A2 NR RYSUNKU: K37

AUTOR:
mgr inż. Sławomir Klimko
Nr upr. SUW-23/92 (spec. konstr.)
Nr czł. Izby Inż. PDL/BO/0631/01

ZESPÓŁ:
mgr inż. Łukasz Taudul - Łobacz
mgr inż. Paulina Krzywicka

ZAWARTOŚĆ RYSUNKU:

RAMA PRZESZKLENIA Rs-1